

通院が難しくなり
訪問診療を受けている方の中には、
食事に関するお悩みを
どこに相談すればよいか
迷われる方もいらっしゃいます。

お一人お一人の状況や
ご希望に寄り添い、
より豊かで安心できる食生活を
送っていただけるよう支援いたします。

食事に関するご相談は随時受け付けております。
どうぞお気軽にお問い合わせください。



〒990-0051 山形市銅町2丁目13-11

診療時間：月～金 9時～18時 / 土 9時～13時
※訪問栄養指導は土日祝休み

☎ 023-616-6360

ホームページはこちら ➡



訪問栄養食事指導のご案内

食事や栄養面で困りごとはありませんか？



このような疑問や不安やご希望をお持ちの通院が困難な方のために

管理栄養士 がご自宅に伺い、

栄養・食事の管理や支援を行います。

とろみのつけ方



カロリーアップの方法



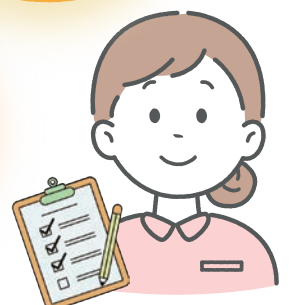
栄養アップできる調理の工夫



食べやすい
食形態・姿勢



補助食品の
ご紹介
食材の選び方
などなど



訪問診療クリニックやまがた

☎ 023-616-6360

対象者

- ✓ おひとりでご自宅で療養されている方



- ✓ **がん患者**
- ✓ 糖尿病・高血圧
脂質異常・腎臓病等
治療食が必要な方
- ✓ **低栄養状態**の方
(食事量が減ってきた・
体重が減ってきた等)
- ✓ **嚥下困難**の方
(ミキサー食の作り方が
わからない・とろみの
つけ方が不安等)

料金・頻度

☞ 介護保険を利用されている方は
介護保険が優先されます。

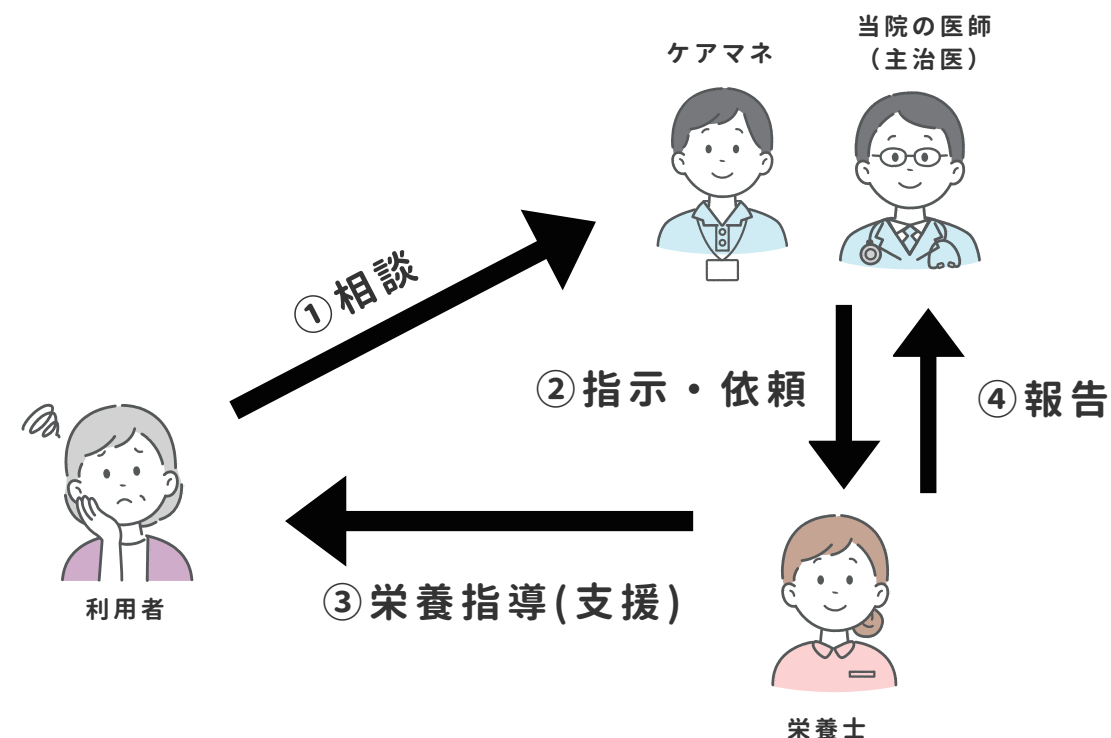
	医療保険	介護保険
	(在宅患者訪問栄養食事指導)	(居宅療養管理指導)
1割負担	530円/回	545円/回
2割負担	1060円/回	1090円/回
3割負担	1590円/回	1635円/回

月に2回まで実施することが出来ます。

※居宅療養管理指導においては一時的に
頻回な栄養介入が必要な場合は
さらに2回追加で算定できます。

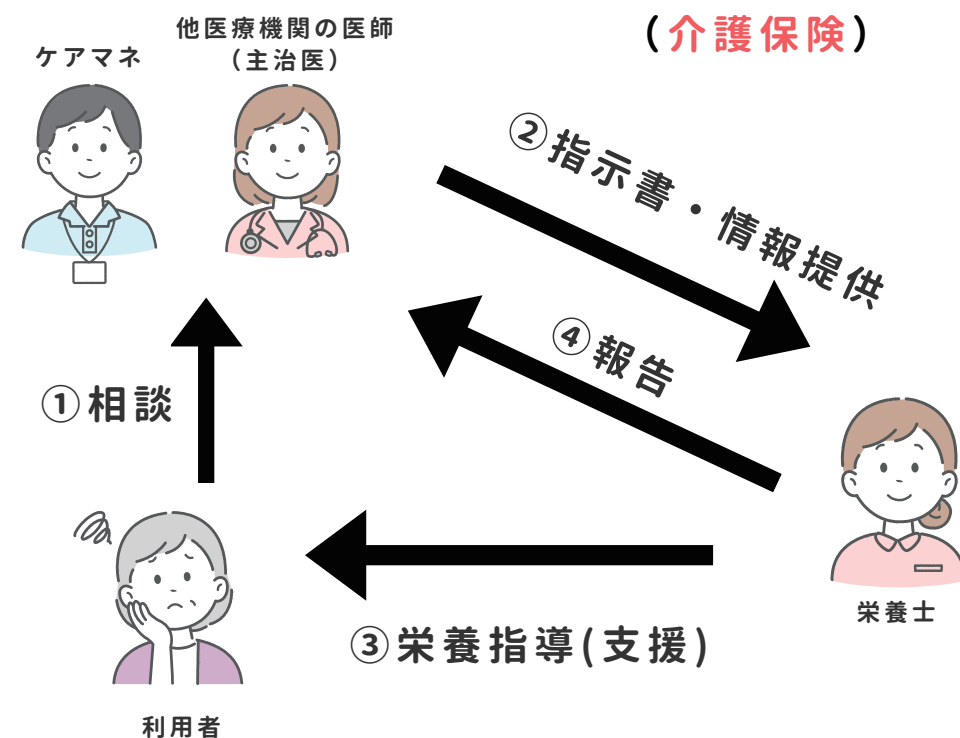
訪問栄養指導の流れ

パターン① 当院に主治医が変更になった場合



パターン② 外部の医師が主治医の場合

※主に居宅療養管理指導で介入
(介護保険)



※指示書兼紹介状が必要となります。
→当院のHPに掲載しております。